

GUIDE D'INSTALLATION : Student Edition, Student Premium (anciennement SEK) et Student Standard (anciennement SDK)

CTROIS CATEGORIES DE PRODUITS POUR LES ETUDIANTS

1. Student Edition (SE)
Vous pouvez acheter la version Student Edition via la boutique SOLIDWORKS pour étudiants. www.solidworks.com/studentstore
2. Student Premium (anciennement Student Engineering Kit/Student Access - SEK)
Si votre établissement est éligible, les étudiants recevront un numéro de série (clé de licence) et un identifiant SEK de la part de leur enseignant. Une fois muni de ces deux codes, accédez à la page www.solidworks.com/fr/support/community-download#no-back et remplissez le formulaire de téléchargement de la communauté ci-dessous pour lancer le processus.
3. Student Standard (anciennement Student Design Kit - SDK)
Si vous avez obtenu un numéro d'identification SDK de la part votre établissement/université, accédez à la page www.solidworks.com/fr/support/community-download#no-back et remplissez le formulaire de téléchargement de la communauté ci-dessous pour lancer le processus. Vous recevrez votre numéro de série après avoir demandé le téléchargement et une copie vous sera également envoyée par e-mail.

Remarque : veuillez vérifier vos spams si vous n'avez toujours pas reçu d'e-mail une heure après avoir soumis le formulaire.

The screenshot shows the 'SOLIDWORKS Community Download Instructions' form. At the top, there is a red navigation bar with the SOLIDWORKS logo and menu items: 'Products & Solutions', 'Choosing SOLIDWORKS', 'Community', 'Support', 'How to Buy', and a 'Try now' button. Below the navigation bar, the page title is 'SOLIDWORKS Community Download Instructions'. The main content area contains the following text and form fields:

Download instructions for qualified educators, students, military, sponsored organizations, makers, and hobbyists.

Please enter your information in the fields below. Note that all fields are required. Please enter accurate information, including email address. Download instructions and other important information may, depending on the type of license selected, be emailed to the address you provide.

Please refer to DS SOLIDWORKS Corp.'s privacy policy link below to understand how your data may be used.

NOT FOR COMMERCIAL USE.

Contact Information

FIRST NAME: [Text Input Field]
LAST NAME: [Text Input Field]
EMAIL: [Text Input Field]
Select one of the following: [Dropdown Menu]

Product Information

I already have a Serial Number that starts with 9020
 Yes
 No

Version
 2021-2022
 2020-2021

[Request Download Button]

GUIDE D'INSTALLATION :

Student Edition, Student Premium (anciennement SEK) et Student Standard (anciennement SDK)

TELECHARGEMENT DU FICHIER DE CONFIGURATION

Student Edition/Student Premium (anciennement Student Engineering Kit - SEK)

- Accédez au lien www.solidworks.com/fr/support/community-download#no-back.
- Si vous disposez déjà d'un numéro de série commençant par 9020, sélectionnez **Oui** en réponse à l'option proposée.
- Choisissez la version appropriée de SOLIDWORKS dans la liste déroulante.
- Sélectionnez **Demander le téléchargement** et acceptez les conditions générales.
- Cliquez sur **Télécharger** > **SolidWorksSetup.exe** sera téléchargé.

Student Standard (anciennement Student Design Kit - SDK)

- Accédez au lien www.solidworks.com/fr/support/community-download#no-back.
- Si vous ne disposez pas d'un numéro de série commençant par 9020, sélectionnez **Non** en réponse à l'option proposée.
(Remarque : vous recevrez votre numéro de série après avoir demandé le téléchargement et une copie vous sera également envoyée par e-mail.)
- Saisissez votre **numéro d'identification SDK**. (Vous pouvez demander cet ID à votre enseignant/professeur à l'école, au lycée ou à l'université.)
- Choisissez la version appropriée de SOLIDWORKS dans la liste déroulante.
- Sélectionnez **Demander le téléchargement** et acceptez les conditions générales.
- Cliquez sur **Télécharger** > **SolidWorksSetup.exe** sera téléchargé.

The screenshot shows the 'SOLIDWORKS Community Download Instructions' form. At the top, there is a red navigation bar with the SolidWorks logo and links for 'Products & Solutions', 'Choosing SOLIDWORKS', 'Community', 'Support', and 'How to Buy'. A 'Try now' button is also present. The main heading is 'SOLIDWORKS Community Download Instructions'. Below this, there are several lines of instructional text: 'Download instructions for qualified educators, students, military, sponsored organizations, makers, and hobbyists.', 'Please enter your information in the fields below. Note that all fields are required. Please enter accurate information, including email address. Download instructions and other important information may, depending on the type of license selected, be emailed to the address you provide.', and 'Please refer to DS SOLIDWORKS Corp.'s privacy policy link below to understand how your data may be used.' Below the text is a 'NOT FOR COMMERCIAL USE' disclaimer. The form is divided into two main sections: 'Contact Information' and 'Product Information'. The 'Contact Information' section includes input fields for 'FIRST NAME', 'LAST NAME', and 'EMAIL', along with a dropdown menu labeled 'Select one of the following'. The 'Product Information' section includes a question 'I already have a Serial Number that starts with 9020' with 'Yes' and 'No' radio buttons, a 'Version' section with radio buttons for '2021-2022' (selected) and '2020-2021', and an input field for 'Enter SDK-ID, SEK-ID, or Trial Code'. A 'Request Download' button is located at the bottom right of the form.

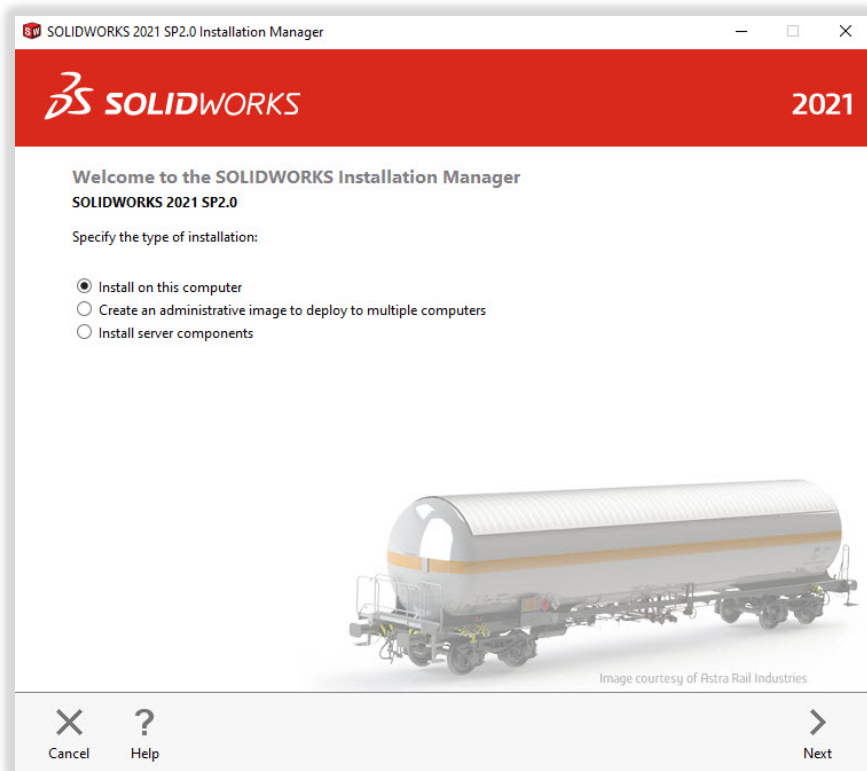
GUIDE D'INSTALLATION :
Student Edition, Student Premium (anciennement SEK) et Student Standard
(anciennement SDK)

COMMENT INSTALLER SOLIDWORKS

Conseils de dépannage

- Ouvrez et décompressez le fichier **SolidWorksSetup.exe** téléchargé pour démarrer le Gestionnaire d'installation.
- Tous les produits auxquels vous avez droit sont automatiquement sélectionnés pour l'installation.
Vous n'avez pas besoin d'un numéro de série distinct pour les différents produits.
- La version Student Standard inclut uniquement SOLIDWORKS Standard et SOLIDWORKS CAM. Vous recevrez un numéro de série distinct pour les deux produits. Aucun complément comme Toolbox, PhotoView, Simulation, etc. n'est inclus.
- Les étudiants n'ont pas accès à l'option de connexion.
- Cliquez sur ce lien pour découvrir les produits inclus dans les versions Student Edition, Student Premium et Student Standard : Cliquez sur ce lien pour plus de détails : <https://www.solidworks.com/fr/product/solidworks-3d-cad>

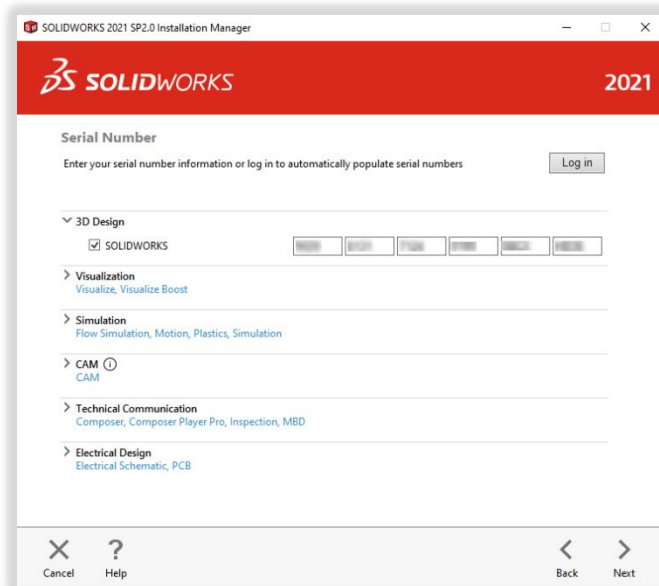
1. Après avoir exécuté le Gestionnaire d'installation, sélectionnez l'option **Individuelle (sur cet ordinateur)**, puis cliquez sur la flèche **Suivant**.



GUIDE D'INSTALLATION : Student Edition, Student Premium (anciennement SEK) et Student Standard (anciennement SDK)

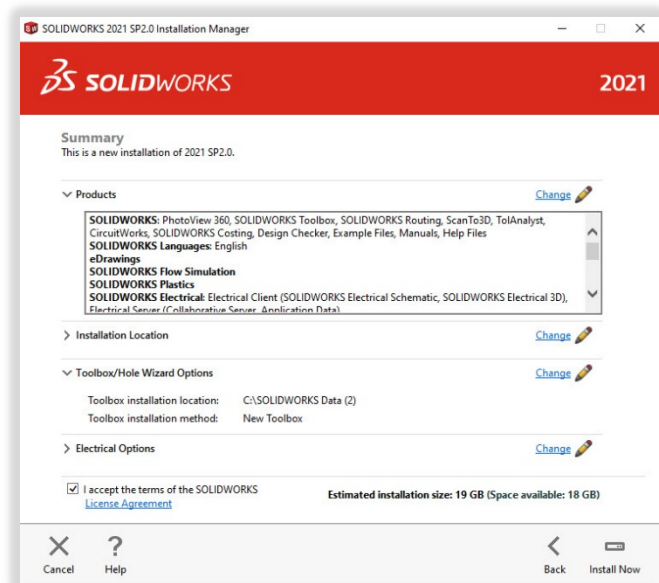
- Entrez le numéro de série SOLIDWORKS CAD sous 3D Design et laissez les autres champs vides, puis cliquez sur **Suivant**.

Le Gestionnaire d'installation vérifie maintenant que vous disposez de la configuration système requise pour exécuter SOLIDWORKS. En cas de problème détecté, un message apparaît. Ce processus peut prendre quelques minutes.



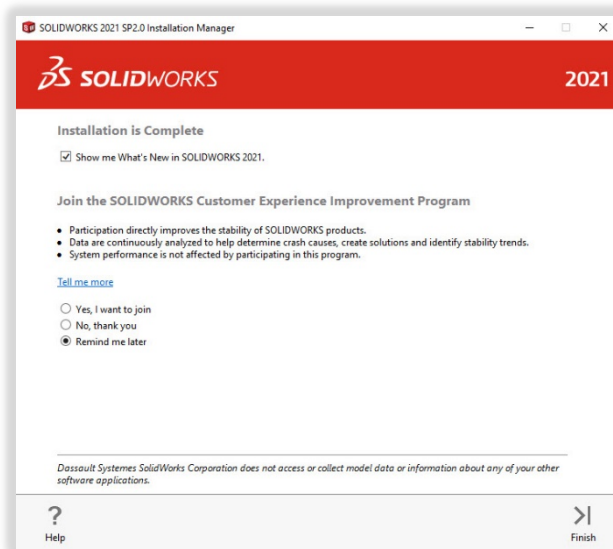
- Une fois votre système contrôlé, un écran récapitulatif affiche la liste des produits que vous vous apprêtez à installer.

Sélectionnez la case à cocher pour accepter nos conditions générales, puis cliquez sur **Installer**.
Remarque : les produits affichés peuvent varier en fonction de la version de SOLIDWORKS que vous utilisez.



GUIDE D'INSTALLATION : Student Edition, Student Premium (anciennement SEK) et Student Standard (anciennement SDK)

4. Une fois l'installation terminée, cliquez sur **Terminer** pour fermer le Gestionnaire d'installation. Vous pourrez utiliser vos produits SOLIDWORKS une fois l'activation effectuée.

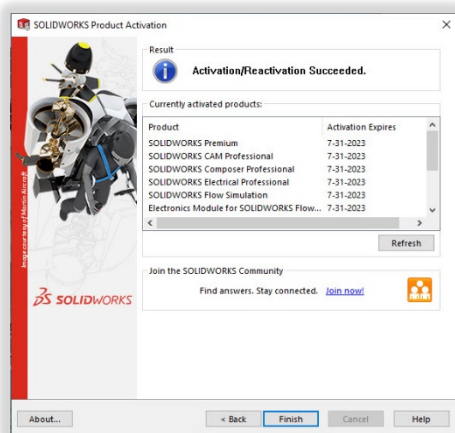
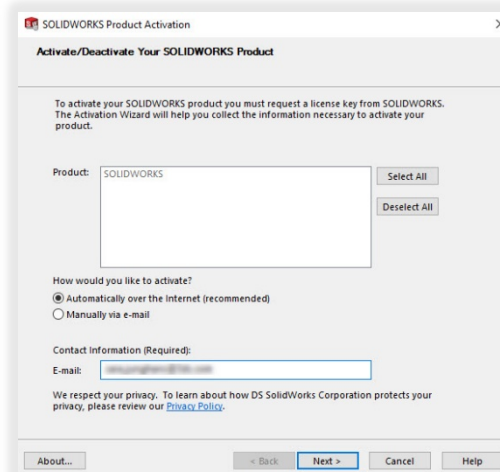
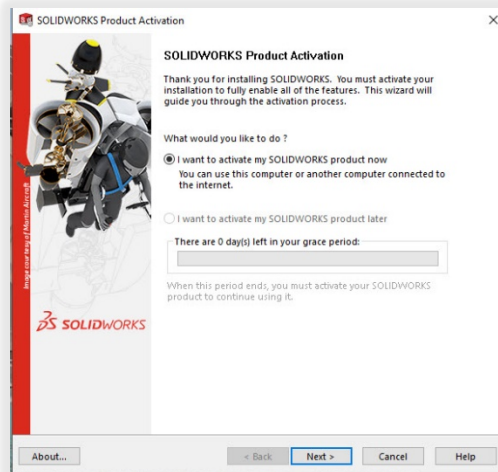


GUIDE D'INSTALLATION : Student Edition, Student Premium (anciennement SEK) et Student Standard (anciennement SDK)

COMMENT ACTIVER SOLIDWORKS

Lors du premier lancement de SOLIDWORKS, vous serez invité à activer votre licence. Vous pouvez activer votre licence après une période d'essai de 30 jours ou l'activer immédiatement.

Pour l'activer, procédez comme indiqué ci-dessous.



Pour tout problème technique concernant le téléchargement ou l'installation, veuillez visiter le site : www.solidworks.com/fr/support/student

GUIDE D'INSTALLATION :
Student Edition, Student Premium (anciennement SEK) et Student Standard
(anciennement SDK)

RESSOURCES SUPPLEMENTAIRES

MySolidWorks Professional

Les versions Student Edition et Student Premium donnent droit à un accès gratuit d'un an à MySolidWorks Professional. Cliquez sur le lien vidéo ci-dessous pour savoir comment créer un compte et y accéder.

my.solidworks.com/account/student-access?&lang=fr

Certifications pour l'industrie

Tout établissement ou toute équipe qui reçoit une licence Student Premium pourra probablement bénéficier gratuitement de nos certifications pour l'industrie. Les étudiants peuvent indiquer ces certifications dans leurs CV, ce qui leur donnera un avantage lorsqu'ils chercheront un emploi. Ces certifications attestent des connaissances des étudiants en matière de visualisation 3D. Contactez votre enseignant ou votre revendeur pour savoir comment gérer ces examens.